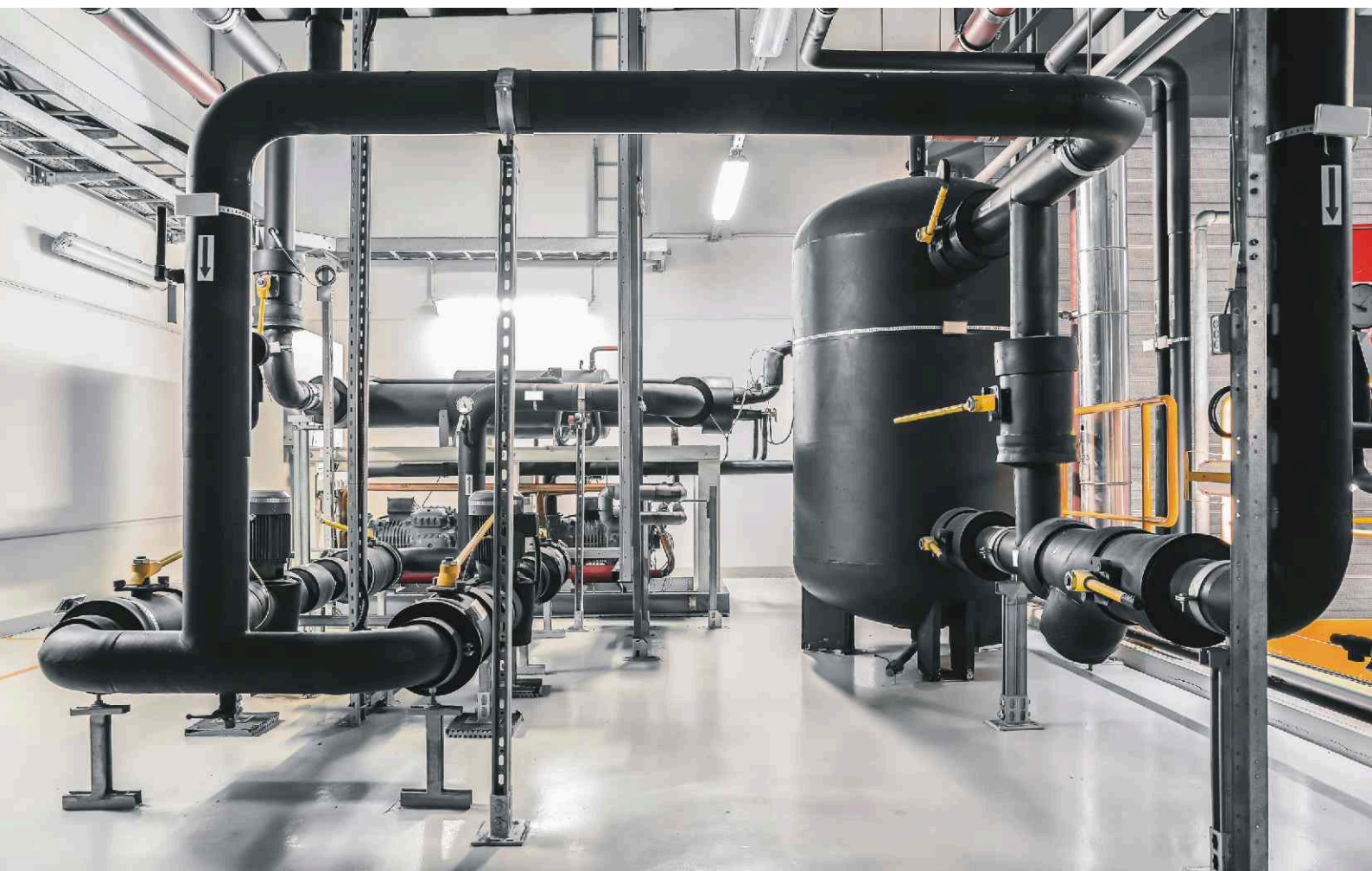


# izoler



**PREFABRYKACJA  
KAUCZUK**





Przykład poniżej przedstawia korzyści, wynikające z zastosowania wyprodukowanych przez nas gotowych elementów:

**Założenia** - dla kolana 219/119 - przy 30 sztukach  
t - czas rozrysowania, wycięcia jednej szt.  
n - ilość kolan do zaizolowania

t = 15 min  
n = 30 sztuk  
T = t x n  
(roboczegodziny)

Jak widać czas (T) potrzebny, tylko na samo wykonanie, 30 sztuk kolan wyniesie 7,5h - czyli praktycznie cały dzień pracy - przy naszym rozwiązaniu pozostaje tylko zamontować.

**Nasza produkcja została wzbogacona o nowe produkty. Dzięki nowej linii produkcyjnej, której głównym elementem jest nowoczesny ploter frezująco-tnący, jesteśmy w stanie w krótkim czasie i w najlepszej jakości wykonać**



**elementy z kauczuku na:**

- ☉ kolana
- ☉ trójniki
- ☉ zawory flansze
- ☉ inne

Po co tracić czas i materiał. Straty można ograniczyć do minimum. Dzięki zastosowaniu naszego plotera tnącego jesteśmy w stanie dostarczyć państwu gotowe elementy z kauczuku syntetycznego dowolnej marki np. Armacell, Kaiflex wycięte na wymiar (np. na daną średnicę), sklejone, gotowe - wystarczy je tylko zamontować np. na kolanie, zaworze, itp. pozwoli to skrócić niemal do 80 % czas potrzebny do wykonania prac izolacyjnych !!! Na budowie nie ma czasu na racjonalne gospodarowanie materiałem.

Na wielu instalacjach spotyka się do kilkuset kolan, zaworów itp. przy wykonywaniu takich elementów odpady stanowią czasami 30 % przy naszym rozwiązaniu odpady stanowią 0 %. Kolejny ważny czynnik to jakość wykonania. Estetyka, proste cięcie bez nierówności, trwałe połączenia klejone.



**Izoler**  
ul. Santocka 44, 71-063 Szczecin  
[www.izoler.eu](http://www.izoler.eu)

